



## CARACTERÍSTICAS:

- Aplicação : Médio porte.
- Tamanho : Modulares de 44,0 a 137,0 m<sup>2</sup> por célula.
- Estrutura : Auto Portante em Fibra de Vidro com Aço ou Pultrudado com deck cônico.
- Bacia: Concreto.
- Ventilação: Induzida.
- Distribuição: Pressão/Gravidade.
- Enchimento: Grade/Filme/Respingo.
- Eliminador: Polipropileno/PVC.

## ESPECIFICAÇÕES TÉCNICAS



- Enchimento tipo Grade, fabricado em Polipropileno PP, com alta resistência mecânica, permite lavagem com água sob pressão;
- Enchimento tipo Filme, fabricado por lâminas de PVC auto extingüível termoformadas, utilizado para água limpa.



- Enchimento de respingo tipo BT – Barra Triangular e Enchimento de respingo tipo BR – Barra Retangular, fabricados em PVC auto extingüível suportados por telas de fibra de vidro, utilizados para águas sujas ou sem de tratamento.



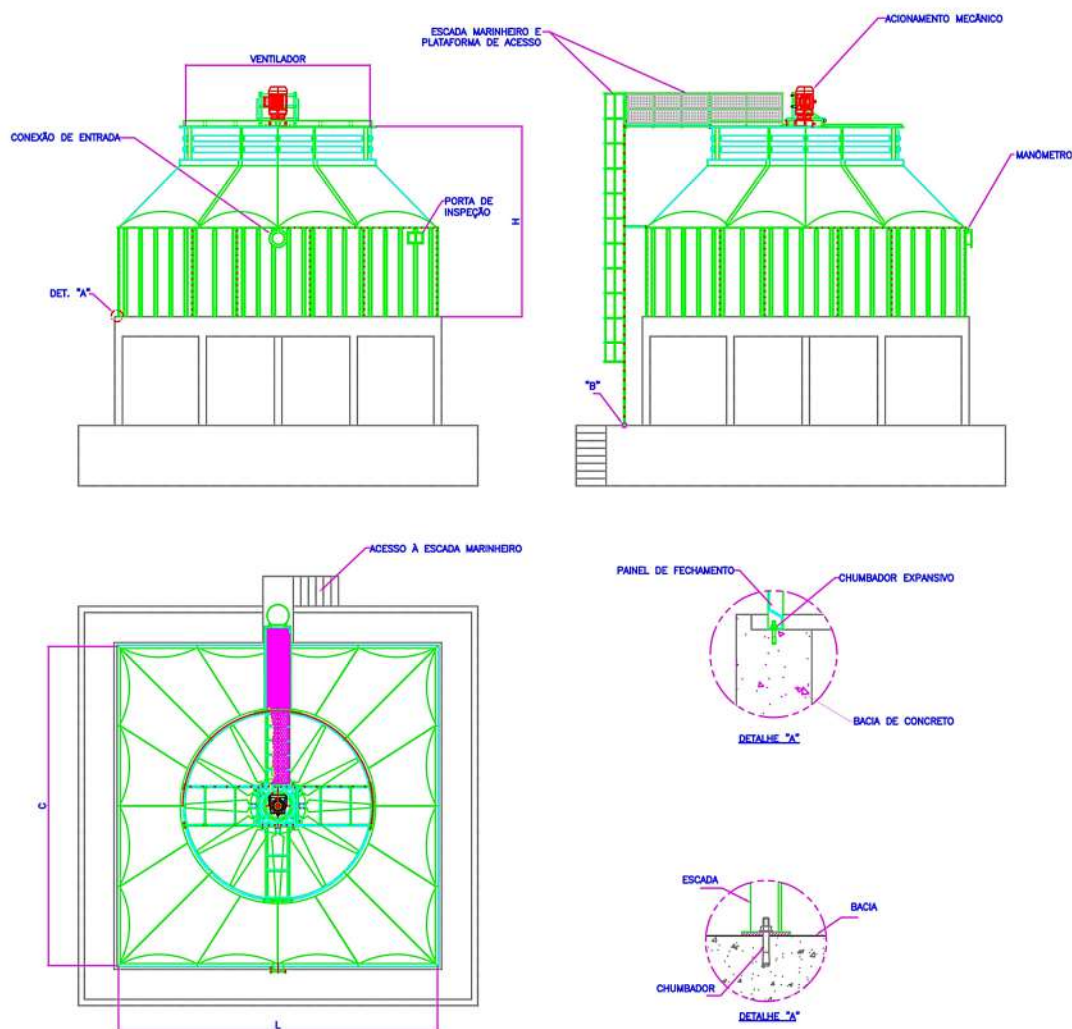
- Eliminador de Gotas tipo EG-35 fabricando em PP, e Eliminador de Gotas EG-36 fabricado em PVC auto extingüível, ambos com tecnologia exclusiva, possuem alta resistência mecânica e eficiência, minimizando as perdas de água por arraste, permitem lavagem com água sob pressão.



- Ventilador fabricado com pás de alumínio ou fibra de vidro;
- Acionamento mecânico por redutor
- Chassi fabricado em aço carbono com pintura epóxi ou inox;
- Tela de proteção fabricada em aço carbono com pintura epóxi ou inox.



- Bico de distribuição tipo GNV fabricado em PP, tecnologia exclusiva, distribui a água uniformemente sobre a superfície;
- Bico de distribuição tipo TPI fabricado em ABS, tecnologia exclusiva, possui dispositivo turbulenciador e base piramidal, com jato cheio de água.

**DESENHO DIMENSIONAL**


Torre Modelo	Diâmetro do ventilador (mm)	Vazão Média (m <sup>3</sup> /h)	Dimensões Básicas (mm)			Conexão de Entrada (pol.)	Peso em Operação (kg)	Volume da bacia (m <sup>3</sup> )
			L	C	H			
VTF 440	4267	660	6600	6600	6091	12	17990	65,34
VTF 520	4267	780	7200	7200	6423	12	20892	77,76
VTF 660	4877	990	8100	8100	6535	14	25785	98,41
VTF 760	4877	1140	8700	8700	6936	14	28989	113,53
VTF 860	5486	1290	9300	9300	7100	14	32261	129,73
VTF 980	5486	1470	9900	9900	7496	16	35578	147,01
VTF 1100	6096	1650	10500	10500	7848	16	38918	165,37
VTF 1230	6096	1845	11100	11100	8370	2 x 12	42261	184,81
VTF 1370	6700	2055	11700	11700	8640	2 x 14	45584	205,33

Nota: Os valores informados nesta tabela são orientativos, sendo que cada projeto deve ser dimensionado pela Vettor.